

Logo und Corporate Design Stylesheet

VERSION_01







Orienteering_Austria_Logo_quer_CMYK



Orienteering_Austria_Logo_quer_SW



Orienteering_Austria_Logo_quer_CMYK_NEG



Orienteering_Austria_Logo_quer_SW_NEG



Orienteering_Austria_Logo_hoch_CMYK



Orienteering_Austria_Logo_hoch_SW



Orienteering_Austria_Logo_hoch_CMYK_NEG



Orienteering_Austria_Logo_hoch_SW_NEG



Als Hausschrift dient die Area Normal. Sie ist in vielen Schnitten verfügbar und bietet zahlreiche Möglichkeiten auch komplexe Inhalte gut zu strukturieren und übersichtlich darzustellen.

Gleichzeitig entsteht ein prägnantes, unverwechselbares Erscheinungsbild. Die Schrift kann bei Adobe Fonts unter: <https://fonts.adobe.com/fonts/area> heruntergeladen werden.

Area Normal Extra Bold

abcdefghijklmnopqrstuvwxyz
ABCDEFGHIJKLMNOPQRSTUVWXYZ
123456789,;.:!?\$%&ß

Thin:	Zwölf Boxkämpfer jagen Viktor quer über den großen Sylter Deich.
<i>Thin Italic:</i>	<i>Zwölf Boxkämpfer jagen Viktor quer über den großen Sylter Deich.</i>
Regular:	Zwölf Boxkämpfer jagen Viktor quer über den großen Sylter Deich.
<i>Regular Italic:</i>	<i>Zwölf Boxkämpfer jagen Viktor quer über den großen Sylter Deich.</i>
SemiBold:	Zwölf Boxkämpfer jagen Viktor quer über den großen Sylter Deich.
<i>SemiBold Italic:</i>	<i>Zwölf Boxkämpfer jagen Viktor quer über den großen Sylter Deich.</i>
Bold:	Zwölf Boxkämpfer jagen Viktor quer über den großen Sylter Deich.
<i>Bold Italic:</i>	<i>Zwölf Boxkämpfer jagen Viktor quer über den großen Sylter Deich.</i>
Extrabold:	Zwölf Boxkämpfer jagen Viktor quer über den großen Sylter Deich.
<i>Extrabold Italic:</i>	<i>Zwölf Boxkämpfer jagen Viktor quer über den großen Sylter Deich.</i>
Black:	Zwölf Boxkämpfer jagen Viktor quer über den großen Sylter Deich.
<i>Black Italic:</i>	<i>Zwölf Boxkämpfer jagen Viktor quer über den großen Sylter Deich.</i>

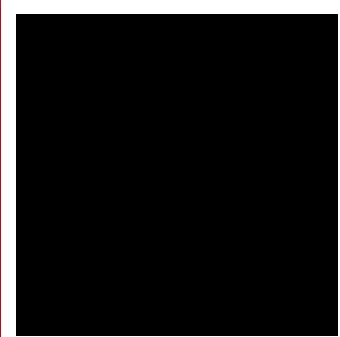
Die Schmuckfarbe Rot wird im Rahmen des Logos und als farbiger Hintergrund verwendet, sowie für textliche Hervorhebungen (Headlines etc.), wofür im Regelfall ein fetter Schriftschnitt einzusetzen ist.

Als Sekundärfarben (z.B. für Informationsgrafiken etc.) werden Abstufungen der Schmuckfarbe und ggf. auch Grautöne eingesetzt.



Rot

CMYK 0-100-100-0
RGB 227-6-19
#E30613



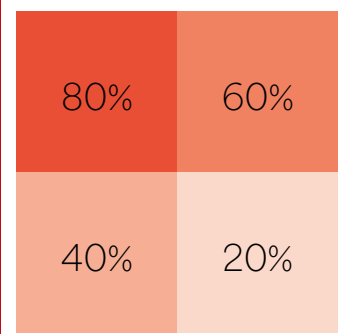
Schwarz

CMYK 0-0-0-100
RGB 0-0-0
#000000



Grau

CMYK 0-0-0-30
RGB 194-194-194
#c2c2c2



Rot Abstufungen

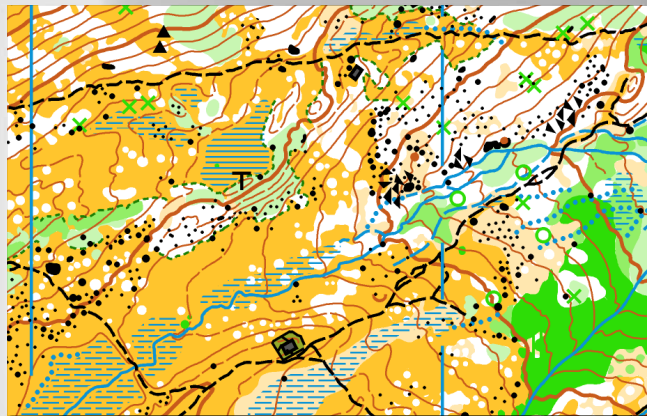


**Orienteering
Austria**

Mathias Steindl
Generalsekretär

Tel.: +43 660 9257025
mathias.steindl@oefol.at

Österreichischer
Fachverband
für Orientierungslauf
Prinz-Eugen-Straße 12/2/45
1040 Wien
www.oefol.at



**Orienteering
Austria**

Österreichischer
Fachverband
für Orientierungslauf

Prinz-Eugen-Straße 12/2/45
1040 Wien
Tel.: +43 (0)1 5050393
E-Mail: office@oefol.at
www.oefol.at

ANWENDUNGSBEISPIELE

